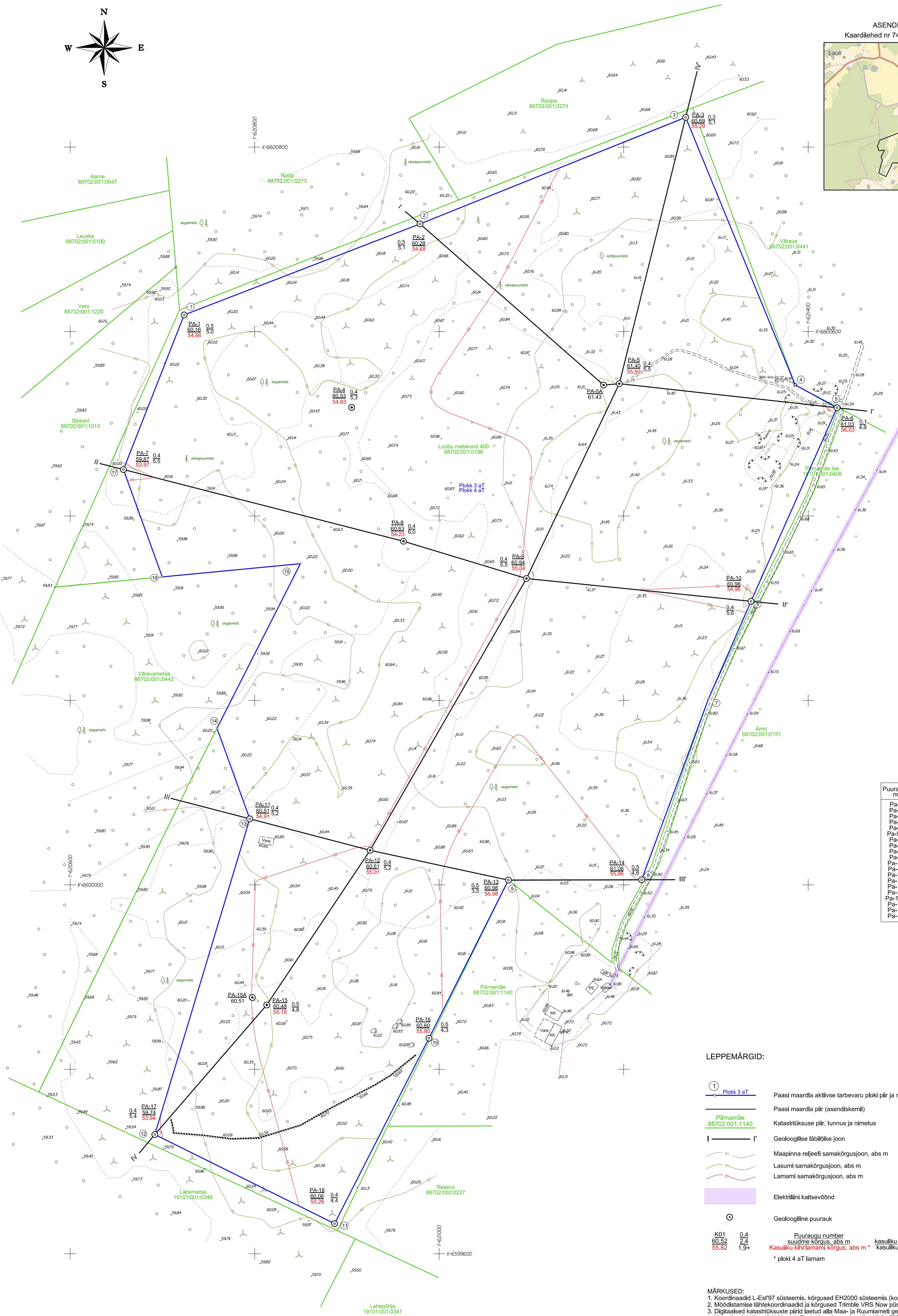


ASENDISKEEM M 1:50 000  
Kaardilehed nr 7411 ja 6433 (Võsu ja Kadrina)



#### PLOKKIDE PIIRIANDMED

Pliin-punkti nr	Koordinaadid	
	X	Y
1	6600618.01	620723.58
2	6600716.66	620979.23
3	6600832.26	621267.17
4	6600542.08	621385.89
5	6600517.36	621431.24
6	6600307.49	621337.97
7	6600202.04	621291.99
8	6600005.49	621219.43
9	6600005.20	621075.03
10	6599833.76	620988.93
11	6599632.71	620886.61
12	6599729.34	620691.78
13	6600071.62	620794.62
14	6600169.80	620759.13
15	6600348.23	620849.55
16	6600333.92	620699.80
17	6600450.38	620657.71

Pindala 51.36 ha

#### PUURAUKUDE ANDMED

Puuraugu nr	Koordinaadid		
	X	Y	Z
Pa-1	6600618.01	620723.58	60.16
Pa-2	6600716.66	620979.23	60.28
Pa-3	6600832.26	621267.17	60.69
Pa-4	6600517.70	621090.17	60.53
Pa-5	6600543.46	621135.22	61.40
Pa-5A	6600541.94	621178.13	61.43
Pa-6	6600517.36	621431.24	61.03
Pa-7	6600450.38	620657.71	59.87
Pa-8	6600372.64	620961.27	60.63
Pa-9	6600332.17	621094.60	60.94
Pa-10	6600307.49	621337.97	60.96
Pa-11	6600071.62	620794.62	60.51
Pa-12	6600037.48	620925.14	60.61
Pa-13	6600005.20	621075.03	60.98
Pa-14	6600005.49	621219.43	61.06
Pa-15	6599858.80	620813.08	60.48
Pa-15A	6599877.92	620797.52	60.51
Pa-16	6599833.76	620988.93	60.60
Pa-17	6599729.34	620691.78	59.74
Pa-18	6599632.71	620886.61	60.06

#### LEPPEMÄRGID:

- Plokk 3 aT
  - Paasi maardla piir (asendiskemil)
  - Katastrilise piir, tunnus ja nimetus
  - Geoloogilise läbilõike joon
  - Maapinna reljeefi samakõrgusjoon, abs m
  - Lasumi samakõrgusjoon, abs m
  - Lamami samakõrgusjoon, abs m
  - Elektrilise kaitsevöönd
  - Geoloogiline puurauk
- K01 0.4 Puurauku number kattekihi paksus, m  
60.52 2.4 suudme kõrgus, abs m  
55.82 1.9\* kasuliku kihi paksus ülapool keskmist veetaset, m  
Kasuliku kihi lamami kõrgus, abs m\* kasuliku kihi paksus allpool keskmist veetaset, m  
\* plokki 4 aT lamam

- MÄRKUSED:
- Koordinaadid L-Est'97 süsteemis, kõrgused EH2000 süsteemis (konverteeritud BK77 + 0,22 m);
  - Mõõdistamise lähtekoordinaadid ja kõrgused Trimble VRS Now püsijamade võrk;
  - Digitaalsed katastrilised piirid laetud alla Maa- ja Ruumiameti geoportaalist 10.01.2024. a;
  - Maardla plokkeid piirid Maa- ja Ruumiameti geoportaalist 10.01.2024. a (plaanil skemaatilised);
  - Ploki 3 aT lamam paikneb ühtlasel kõrgusel 58,52 abs m;
  - Plaanil ei ole näidatud kaitsetervikute jooni, kuna tervikuid kaevandamisel ei jäeta;
  - Kasutatud: Paasi lubjakivikarjääri maaeraldise plaan ( maavara kaevandamise loa taotlus), OÜ J.Viru Markseidibüroo töö nr 24024.

<b>Markseidibüroo</b> OÜ J.Viru Markseidibüroo www.vmb.ee Tel: 634 4552 Tartu mnt 84a-50 E-post: info@vmb.ee 10112 Tallinn	Lääne-Viru maakond Haljala vald <b>PAASI LUBJAKIVIMAARDLA</b>	Gr lisa 1 Töö nr 26094
	<b>VARU PLAAN</b>	Mõõtkava: 1:2000 Formaat A1 Moodustatud: 07.2012 ja 02.2013
Koostas Kinnitas	Kadri Lehtmeits Tõnis Kattel	Tellijä: KIVIKANDUR OÜ Järvekaldal tee 1, Harkujärve küla Harku vald, 76902 Harju maakond
		Koostatud: 11.05.2026

JOONMÕÕTKAVA:  
0 20 100m